

レギュラー・デュアル会員（ダイヤルアップ接続）のお客様に必要な設定変更

① 平成 17 年 5 月 23 日よりアクセスポイントが全国対応となるため、以下の接続先電話番号に変更をお願いいたします。

下記以外のアクセスポイント電話番号一覧は別紙をご参照ください。

なお現在のアクセスポイントは、平成 17 年 6 月 6 日までご利用になれます。

津	059	990	3201
四日市	0593	60	3201
桑名	0594	40	3201
上野	0595	50	3201
亀山	0595	88	3201
伊勢	0596	66	3201

② TCP/IP の設定で DNS サーバのアドレスを自動的に取得する設定になっているか確認してください。

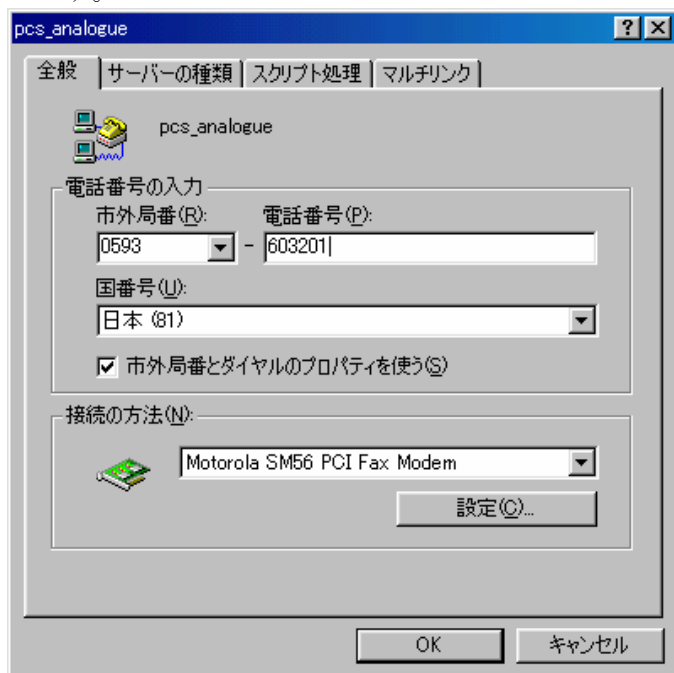
③ ユーザ名のあとに@pcs.ne.jp を追加してください。

※パスワードについては変更する必要はありません。

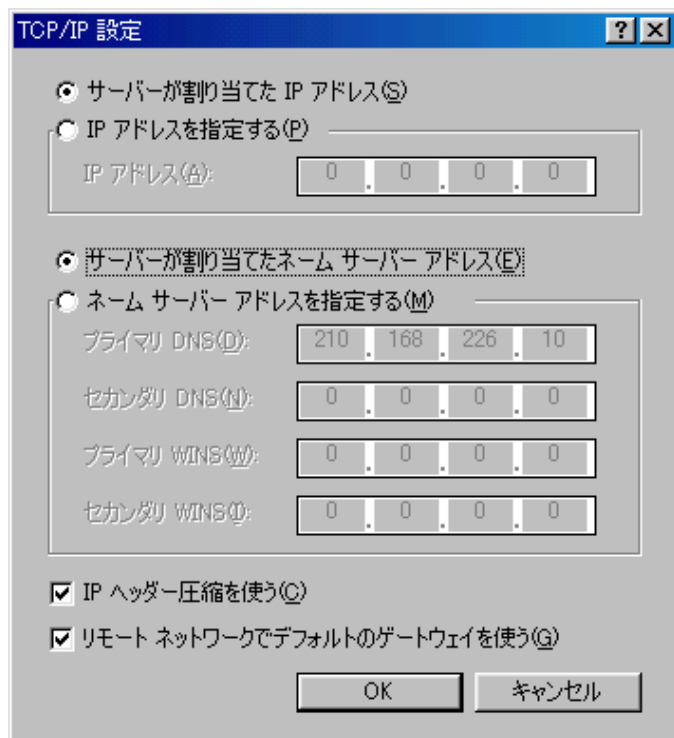
- ◆上記設定変更は平成 17 年 5 月 23 日（月）より 6 月 6 日（月）までの間に必ず行ってください。
- ◆旧接続電話番号は平成 17 年 6 月 7 日（火）以降にはご利用できません。
- ◆アクセスポイント変更により、NTT の割引サービス「テレホーダイ」「i・アイプラン」はご利用できなくなります。お手数ですがご契約の方は、NTT「116」へ解約の手続きをお願いいたします。

《Windows98 の場合》

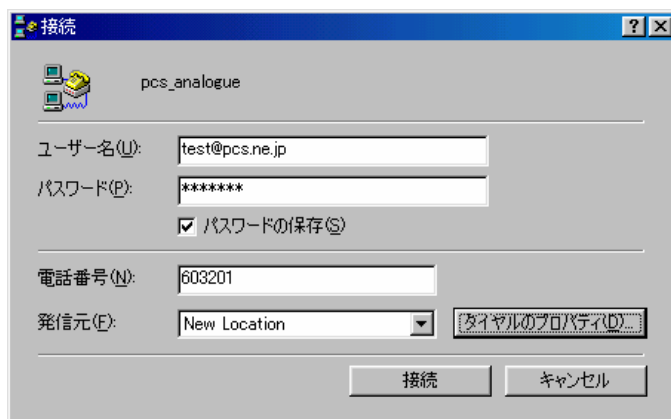
1. デスクトップにあるマイコンピュータを開きます。
2. ダイアルアップネットワークを開きます。
3. インターロジックのアクセスポイントに接続するアイコンを右クリックしプロパティ項目を選択します。



4. 電話番号を、ご利用される番号へと変更します。
※上図は四日市市内の場合の設定例です。
5. サーバーの種類タブで TCP/IP の設定を開きます。



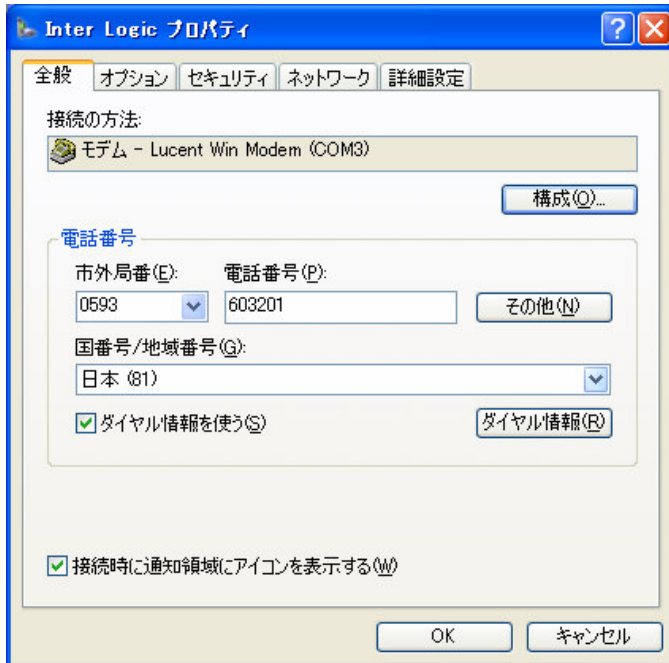
6. サーバーが割り当てたネームサーバーアドレスにチェックを入れます。
7. OK ボタンで 2 つの画面を閉じます。
8. インターロジックのアクセスポイントに接続するアイコンをダブルクリックで開きます。



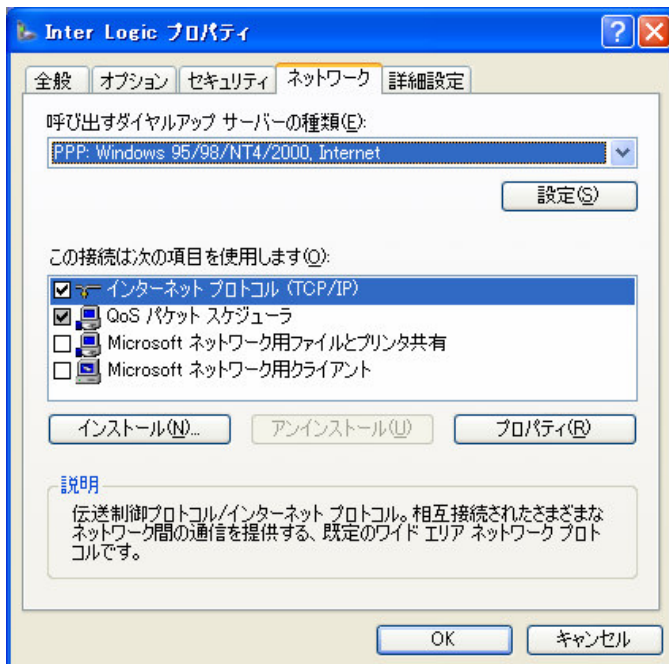
9. ユーザー名入力欄に既に入力されている PPP ログイン名の後ろに、@pcs.ne.jp を追記します。
※パスワードを変更する必要はありません。
10. 接続ボタンをクリックし、接続を確認します。

《WindowsXP の場合》

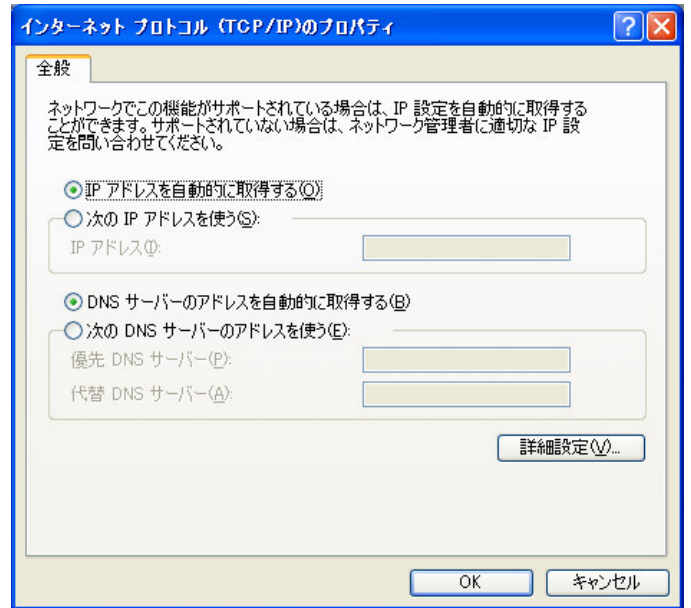
1. スタートメニューよりコントロールパネルを選択します。
2. ネットワークとインターネット接続を開きます。
3. ネットワーク接続を開きます。
4. インターロジックのアクセスポイントに接続するアイコンを右クリックしプロパティ項目を選択します。



5. 電話番号を、ご利用される番号へと変更します。
※上図は四日市市内の場合の設定例です。
6. ネットワークタブを開きます。



7. インターネットプロトコル (TCP/IP) を選択し、プロパティを開きます。



8. DNS サーバーのアドレスを自動的に取得するにチェックを入れます。
9. OK ボタンで 2 つの画面を閉じます。
10. インターロジックのアクセスポイントに接続するアイコンをダブルクリックで開きます。



11. ユーザー名入力欄に既に入力されている PPP ログイン名の後ろに、@pcs.ne.jp を追記します。
※パスワードを変更する必要はありません。
12. 接続ボタンをクリックし、接続を確認します。

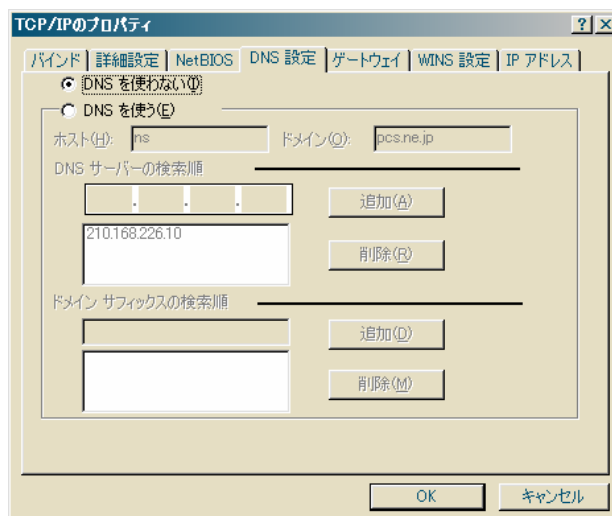
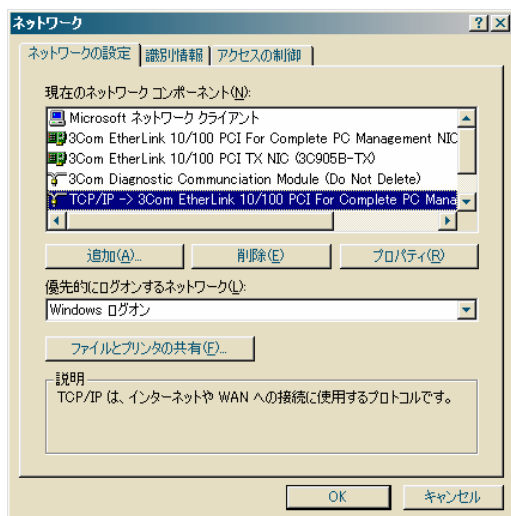
フレッツ・デュアル会員（フレッツ接続）のお客様に必要な設定変更

フレッツ接続のお客様はTCP/IPの設定でDNSサーバのアドレスを自動的に取得する設定になっているか確認してください。

※フレッツ接続ツールをお使いの場合は、プロパティから設定確認と変更ができます。

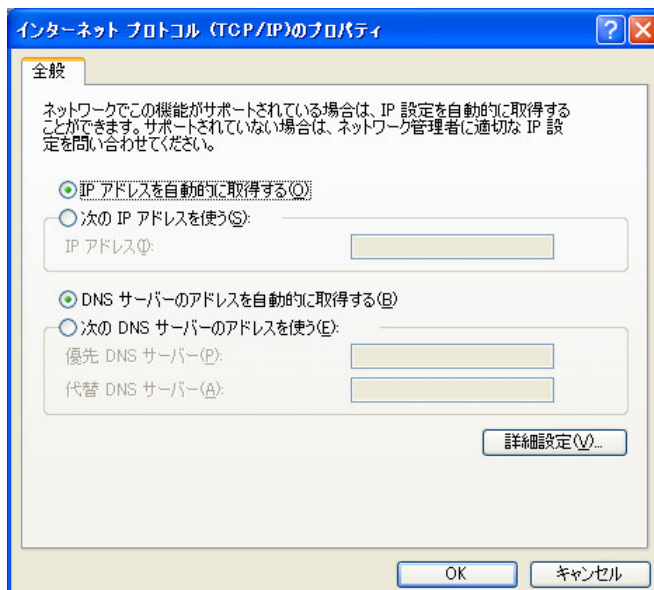
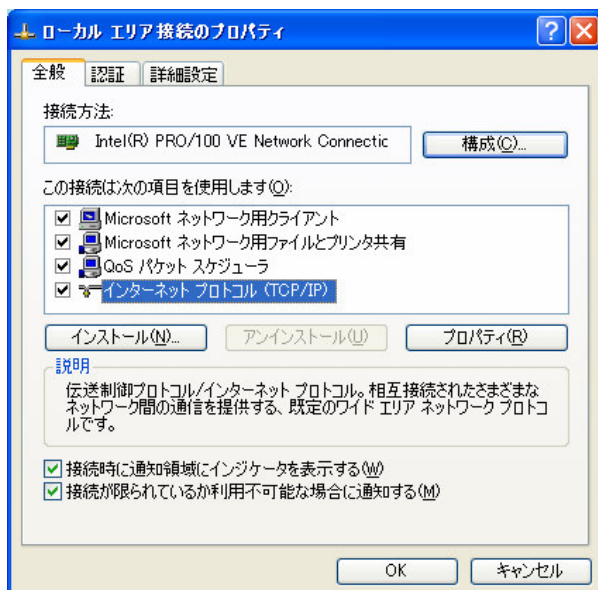
《Windows98 の場合》

1. デスクトップにあるネットワークコンピュータを右クリックしプロパティ項目を選択します。
2. TCP/IPのプロパティを開き、DNS設定タブのDNSを使わないにチェックを入れます。



《WindowsXP の場合》

1. デスクトップにあるマイネットワークを右クリックしプロパティ項目を選択します。
2. ローカルエリア接続もしくはネットワークブリッジ等のプロパティを開き、インターネットプロトコル（TCP/IP）を選択し、プロパティを開きます。
3. DNSサーバのアドレスを自動的に取得するにチェックを入れます。



上記設定を確認後、インターロジックに接続するアイコンをダブルクリックで開き、[ユーザー名](#)入力欄に既に入力されている PPP ログイン名の後ろに、[下記識別子](#)を追記します。

※パスワードを変更する必要はありません。

- フレッツ ISDN の方は……………[@isdn.pcs.ne.jp](#)
- フレッツ ADSL の方は……………[@adsl.pcs.ne.jp](#)
- B フレッツファミリー100 の方は……………[@bf.pcs.ne.jp](#)
- B フレッツマンションの方は……………[@bm.pcs.ne.jp](#)
- B フレッツベーシックの方は……………[@bb.pcs.ne.jp](#)

[接続](#)ボタンをクリックし、接続を確認します。